



Adres : Wilhelminastraat 8 te Sint-Philipsland

Object : Leuke 2/1 kap – “opknop woning” met berging en tuin op 142 m2 eigen grond.

Koopsom : € 199.900,-- kosten koper

Indeling:

Begane grond:

Hal met meterkast en trapopgang met toegang tot de woonkamer. De woonkamer heeft prima afmetingen om een bank, tafel en stoelen te kunnen plaatsen en gaat over in de open keuken. Door het grote raampartij aan de voorzijde heb je veel lichtinval. Vanuit de woonkamer heb je ook toegang tot nog een extra kamer. Ideaal als werkruimte of voor de hobby. De open keuken heeft een speelse indeling door de aanwezigheid van een bar. De keuken in rechte opstelling is voorzien van een gaskookplaat en afzuigkap. Aansluitingen voor vaatwasser en wasmachine zijn hier ook aanwezig. Verder is er nog een trapkast aanwezig. Vanuit de keuken tussenhall met toegang tot toilet en serretje met schuifpui.

1^e verdieping:

Overloop met toegang tot 3 slaapkamers en de badkamer aan de voorzijde. De badkamer is voorzien van ligbad, hangtoilet en designradiator.

2e verdieping:

Bevloerde bergzolder te bereiken via vlizotrap met CV ketel (2013).

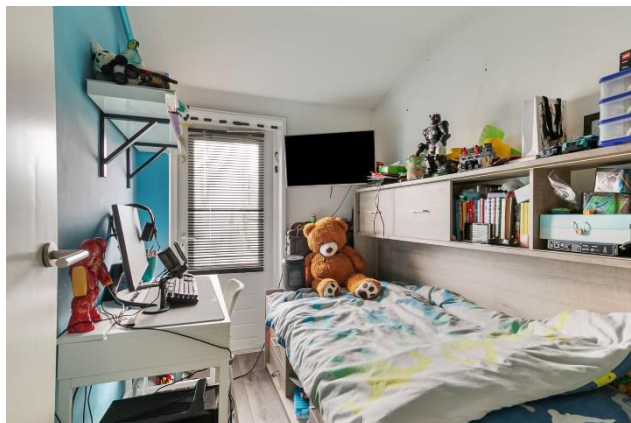
Algemeen:

De zonnige achtertuin gelegen op het Oosten is grotendeels voorzien van bestrating, vrij achterom en een houten berging met elektra.

Sint-Philipsland ligt strategisch tussen verschillende steden, waardoor je nooit ver verwijderd bent van alles wat je nodig hebt. Rotterdam, Breda en Antwerpen zijn binnen handbereik voor werk en plezier. Tegelijkertijd kun je hier genieten van de rust en het vredige leven aan het water. Het dorp Sint Philipsland ligt aan de Oosterschelde dus ideaal voor watersportliefhebbers. Hier kun je heerlijk zwemmen, wandelen en fietsen langs de dijken.

- Overdracht dient plaats te vinden bij Ligne Netwerk Notarissen te Steenbergen;
- Woning wordt geleverd middels een A (b) C constructie;
- Juridische levering vindt uiterlijk 31-12-2024 plaats of zoveel eerder als verkoper wenst;
- Het raam op de eerste verdieping aan de zijkant van het huis wordt voor de oplevering nog vernieuwd;
- Betreft een opknop woning;
- Bouwjaar: 1956/Inhoud ca. 345 m³/deels dubbel glas;
- Deze verkoop geschied in collegiale verkoop met Leunis Makelaars.

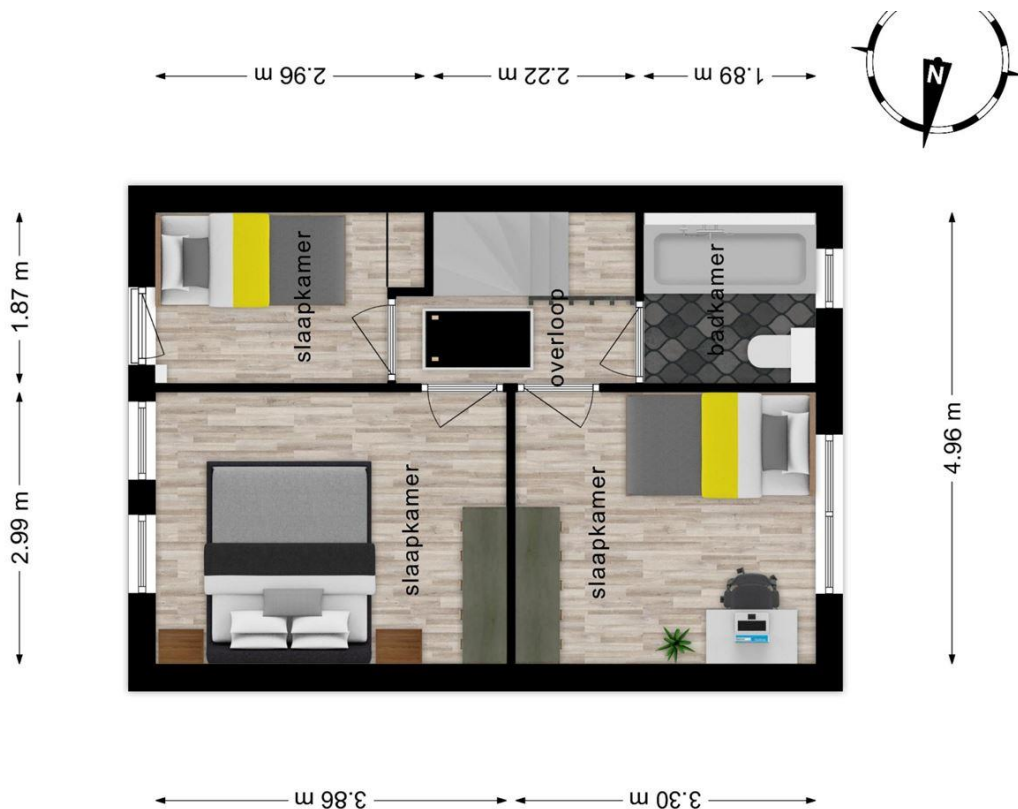
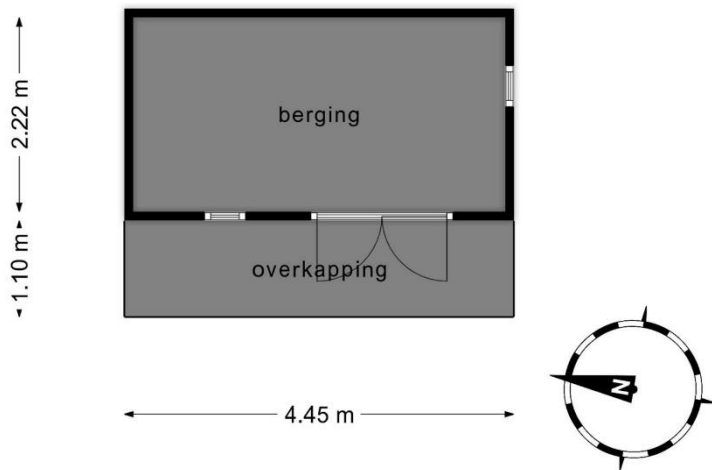






Begane grond - Wilhelminastraat 8, Sint Philipsland

Deze plattegronden zijn opgemaakt voor indicatieve doeleinden.
Hieraan kunnen geen rechten worden ontleend.



1e verdieping - Wilhelminastraat 8, Sint Philipsland

Deze plattegronden zijn opgemaakt voor indicatieve doeleinden.
Hieraan kunnen geen rechten worden ontleend.