



Adres : Emmastraat 34 te Oude-Tonge

Object : Royale uitgebouwde tussenwoning met berging en tuin op 185 m2 eigen grond.

Koopsom : € 215.000,-- kosten koper

Indeling o.a:

Hal met trapopgang.

Woonkamer met nette laminaatvloer en sfeerhaard.

Keuken met diverse inbouwapparatuur.

Aangrenzend badkamer met douchecabine, toilet en wastafelmeubel.

1^e verdieping:

Overloop met toegang tot 4 prima slaapkamers.

2^e verdieping:

Middels Vlizotrap bereikbare bergzolder.

Tuin:

Diepe achtertuin.

Algemeen:

-Bouwjaar ca. 1931;

-Inhoud ca. 357 m³;

-Voorzien van dubbel glas;

-Tuin: 18 meter diep/5 m breed;

-Aantrekkelijke koopsom;

-Deze verkoop geschiedt in collegiale samenwerking met van Alphen Makelaardij.

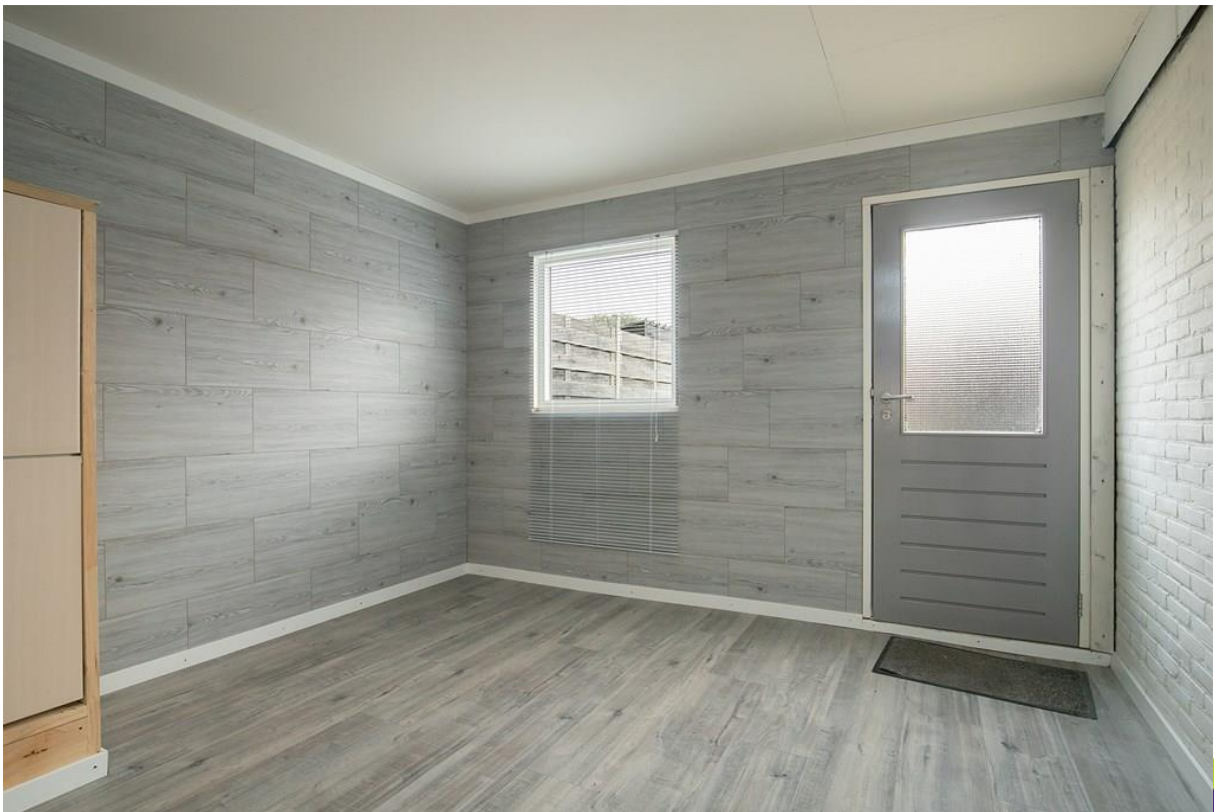
Hypotheek met of zonder NHG kan door ons verzorgd worden.

Inruil eigen woning desgewenst mogelijk.

Al onze aanbiedingen zijn vrijblijvend tenzij anders vermeld.

Van bovengenoemde gegevens kunnen geen rechten worden ontleend.

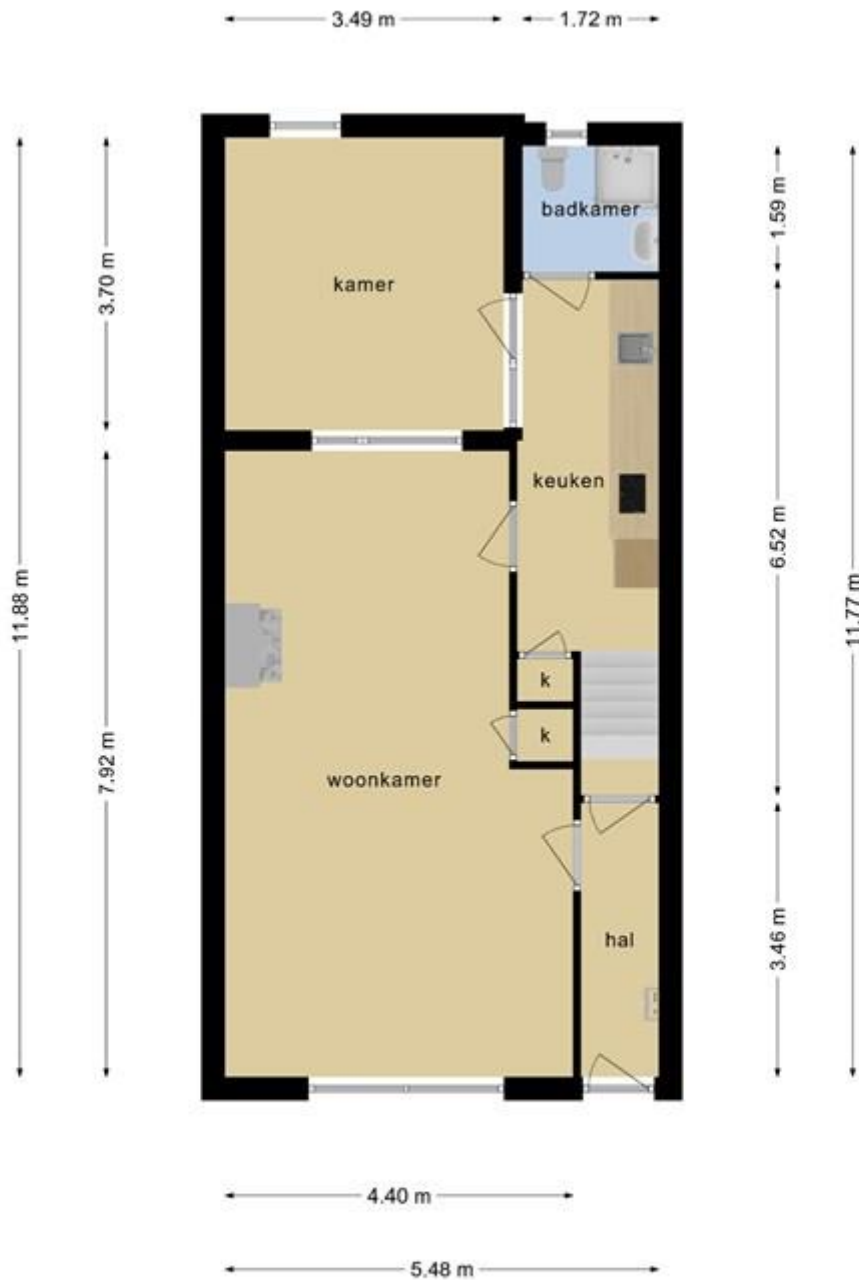




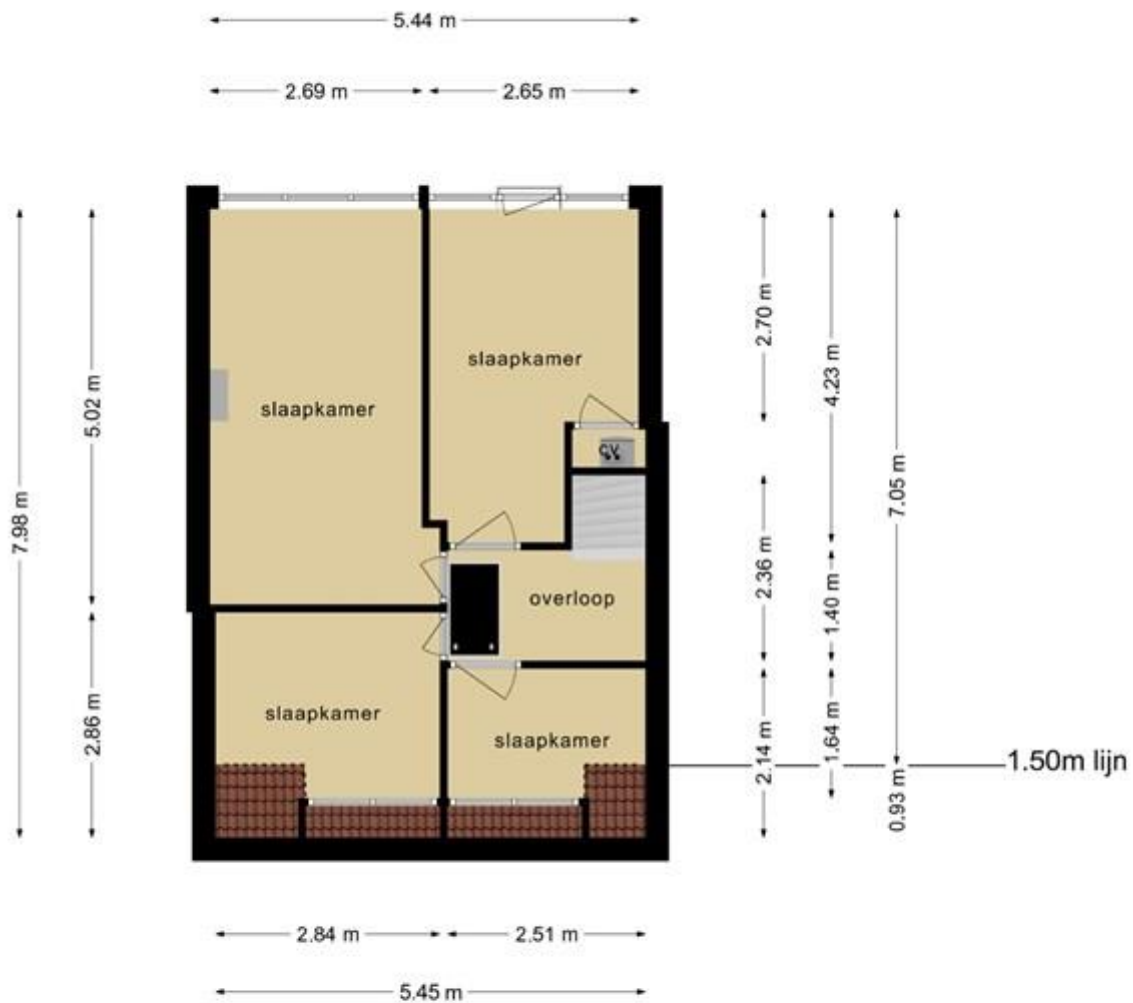




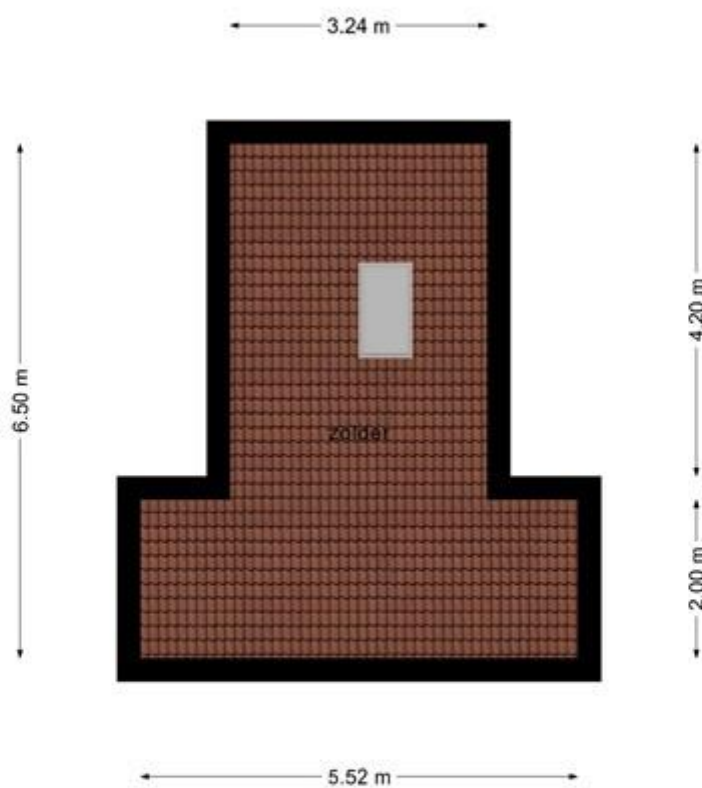




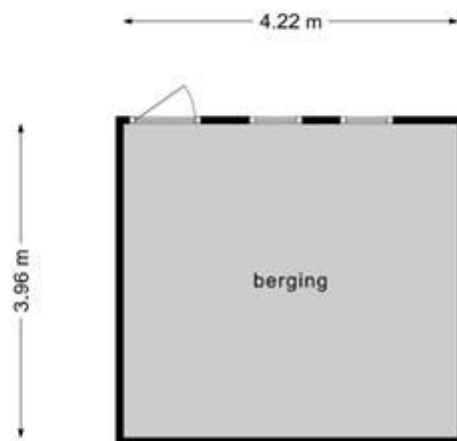
**Deze plattegronden zijn opgemaakt voor indicatieve doeleinden.
Hieraan kunnen geen rechten worden ontleend.**



**Deze plattegronden zijn opgemaakt voor indicatieve doeleinden.
Hieraan kunnen geen rechten worden ontleend.**



**Deze plattegronden zijn opgemaakt voor indicatieve doeleinden.
Hieraan kunnen geen rechten worden ontleend.**



**Deze plattegronden zijn opgemaakt voor indicatieve doeleinden.
Hieraan kunnen geen rechten worden ontleend.**