



Adres : Gastelsedijk West 2b te Stampersgat

Object : Gemoderniseerde, nette 2/1 kapwoning met garage en tuin.  
Als optie tot aankoop wordt bij deze woning een 2e garage aangeboden  
direct achter de woning met elektrisch bedienbare garagedeur voor  
€ 12.500,- k.k.

Koopsom : € 189.900,-- kosten koper

#### Begane grond:

Entree/hal met meterkast, geheel betegeld toilet met wandcloset en fonteintje, trapopgang naar eerste verdieping en toegang tot de woonkamer.

Doorzon woonkamer met laminaatvloer, trapkast, openslaande deuren naar de achtertuin en toegang tot de keuken.

In hoek opgestelde keukeninrichting (2017) met diverse apparatuur zoals vaatwasser, gasfornuis, afzuigkap en koelkast. Vanuit de keuken is er toegang tot de bijkeuken.

Vanuit de bijkeuken is er een loopdeur naar de tuin en toegang tot de inpandig bereikbare garage. De bijkeuken is voorzien van aansluitingen voor de wasapparatuur.

Aan de voorzijde is een inpandige garage. Deze is voorzien van openslaande houten deuren en betontegelvloer. Tevens is de garage voorzien van elektra.

#### 1e Verdieping:

Overloop met toegang tot 3 slaapkamers, badkamer en trapopgang naar 2e verdieping. Ruime voorslaapkamer met dakkapel, grote achterslaapkamer en achterslaapkamer met zijraam en vaste kast. De slaapkamers zijn voorzien van een laminaatvloer en geverfde wanden. Betegelde badkamer met douche, wastafel en toilet.

#### 2<sup>e</sup> Verdieping:

Grote open zolder met opstelling CV 2015.

#### Tuin:

Voortuin met bestrating en hekwerk naar zij-tuin met diverse beplanting en looppad naar de achtertuin. De achtertuin is L-vormig en gelegen op het Noordwesten, maar ook direct op het Westen. De achtertuin dient nog te worden aangelegd. Aan de achterzijde van de woning zijn garageboxen gelegen. 1 van deze garageboxen, welke direct aan het de achtertuin grenst is optioneel te koop.

#### Optionele garagebox en uitrit:

De garagebox is achter de woning gelegen en momenteel bereikbaar via een loopdeur vanuit de achtertuin. De garage is voorzien van een elektrische garagedeur met afstandsbediening. Deze garage is voorzien van een uitrit waar u met 7 mede eigenaren gebruik van maakt en dan ook voor 1/7 eigenaar van zal zijn. Deze uitrit komt uit op de Noordzeedijk. Deze garagebox en uitrit zijn optioneel te koop voor € 12.500,00 k.k. en is niet bij de vraagprijs inbegrepen.

#### Algemeen:

- Dubbele beglazing;
- Betonnen verdiepingsvloeren;
- Bouwjaar 1987;
- Inhoud ca. 440 m<sup>3</sup>;
- Deels v.v. rolluiken';
- Deze verkoop geschiedt in collegiale samenwerking met WG Makelaars.

Hypotheek met of zonder NHG kan door ons verzorgd worden.  
Inruil eigen woning desgewenst mogelijk

Al onze aanbiedingen zijn vrijblijvend tenzij anders vermeld.  
Van bovengenoemde gegevens kunnen geen rechten worden ontleend.









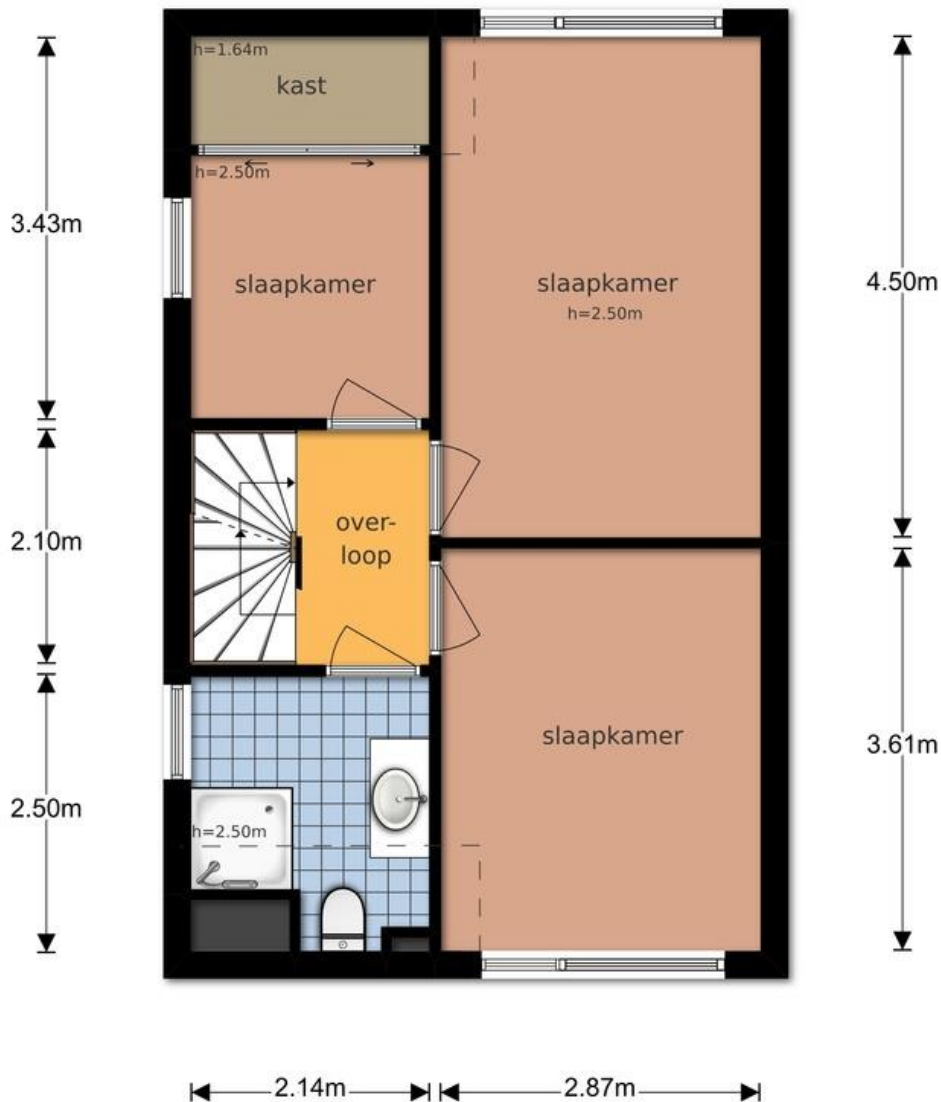


**Gastelsedijk West 2B - Stampersgat  
Begane Grond**



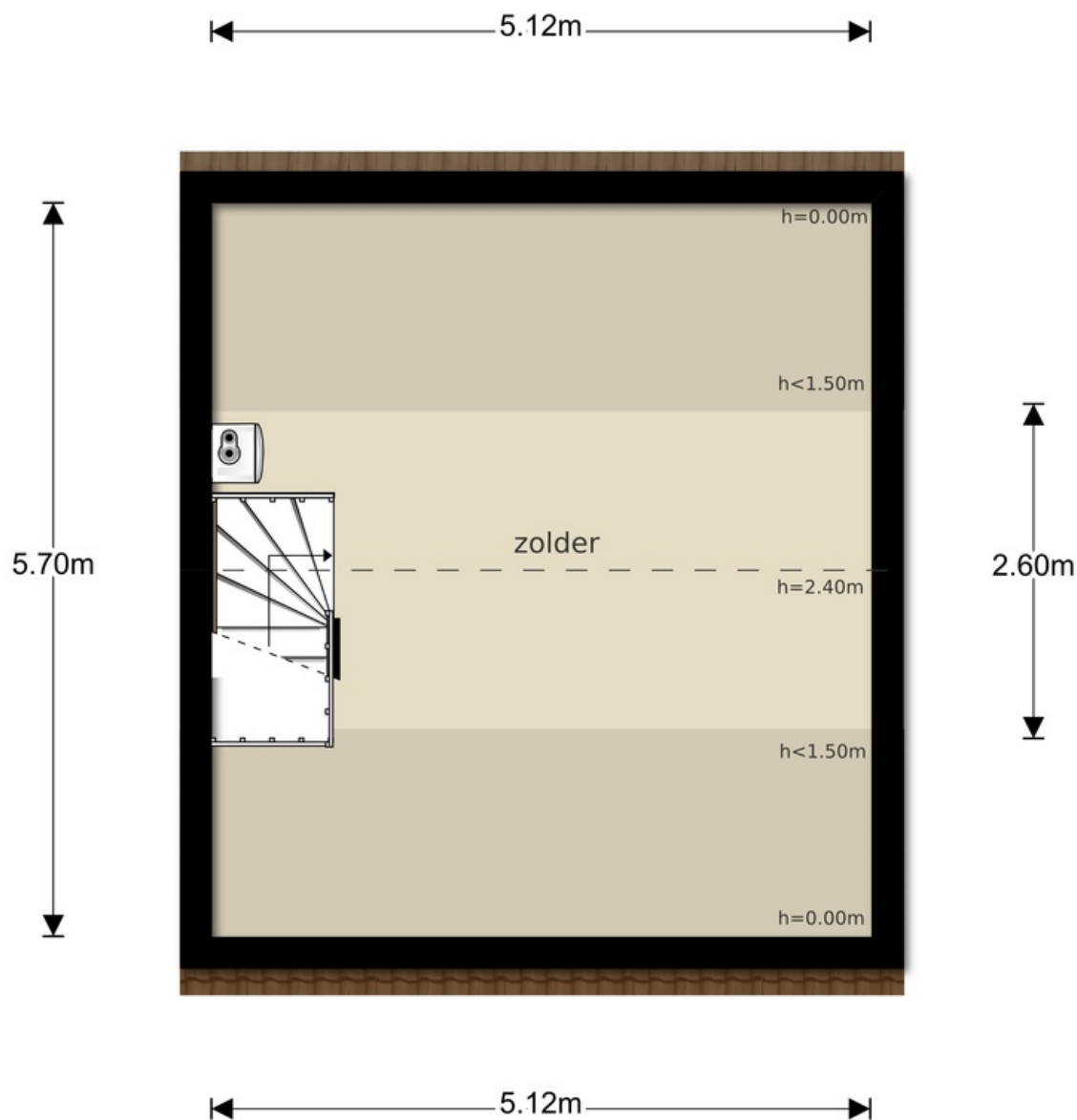
De plattegronden zijn geproduceerd voor promotionele doeleinden en ter indicatie.  
Aan de plattegronden kunnen geen rechten worden ontleend.  
© www.objectenco.nl

**Gastelsedijk West 2B - Stampersgat  
Eerste Verdieping**



De plattegronden zijn geproduceerd voor promotionele doeleinden en ter indicatie.  
Aan de plattegronden kunnen geen rechten worden ontleend  
© www.objectenco.nl

**Gastelsedijk West 2B - Stampersgat  
Tweede Verdieping**



De plattegronden zijn geproduceerd voor promotionele doeleinden en ter indicatie.  
Aan de plattegronden kunnen geen rechten worden ontleend  
© www.objectenco.nl